



## مجموعة اللجون

مشروع "عُدنا" - مشروع مشترك لكل من "جمعية الشباب العرب - بلدنا"، و"المؤسسة العربية لحقوق الإنسان"، و"جمعية الدفاع عن حقوق المهجرين"، وجمعية "ذاكرات"، وبتمويل من مؤسسة "هيكس إيبير"، وهدفه تصور شباب الداخل الفلسطيني، من الجيل الثالث بعد النكبة، عودتهم إلى قراهم ومدنهم المهجرة.



# عُدنا – اللجون

مشروع تصور العودة لقرية اللجون المهجرة

“بسواعدنا”

آب 2013



## • "عدنا – اللجون" 2013

• نحن مجموعة من الشباب الفلسطيني، ننتمي إلى الجيل الثالث بعد نكبة الشعب الفلسطيني، هجر أجدادنا من قرية اللجون عام 1948، ونقيم اليوم في مدينة أم الفحم، حيث لجأ أجدادنا في حينه. نسعى من خلال مشروع "عدنا" لعام 2013، والذي تقوم عليه جمعية الشباب العرب "بلدنا"، وتموله مؤسسة "هيكس إيبير" إلى الآتي:

• التأكيد على أن حق عودة اللاجئين الفلسطينيين إلى أراضيهم وبيوتهم التي هجروا منها عام 1948 حق مقدس، فردي وجماعي، وهو غير قابل للتصرف، أو التنازل، أو التفاوض، أو التعويض، ولا يسقط بالتقادم.

• التأكيد على أننا نؤمن عميقًا بحق كل فرد منا، وحق كل لاجئ هجر من قرية اللجون، أن يعود إليها، وأن يمارس حقه في السكن والحياة الكريمة فيها، وتوفر كل الظروف التي تساعد على ذلك.

• رفض أي تصرف من الحكومة الإسرائيلية بأراضينا وممتلكاتنا في اللجون، والتي يظهر هذا المخطط مساحتها وحدودها بالوثائق الرسمية التاريخية والحديثة، والتصدي لأي سياسة تحاول فرض الأمر الواقع على أهالي اللجون.

• نريد لهذا المخطط أن يكون نقطة انطلاقٍ عمليةٍ نحو تحقيق حق العودة ورسم المسار نحوه.

• نبين في المخطط تصورنا المستقبلي لهيئة وطبيعة بلدنا مستقبلاً، وعند العودة إليه، آخذين بعين الاعتبار بعدي الذاكرة الجمعية والتاريخية من ناحية، ومتطلبات إنسان زماننا من ناحية أخرى.

- نقدم هذا المخطط لأهلنا، أهالي اللجون، بصفته مقترحًا، قابلاً للنقاش والتعديل، وننوه إلى أننا استندنا في إنشائه على تراكمية العمل والجهود المباركة التي بذلت على مدار سنوات طويلة للحفاظ على أراضي اللجون، وحفظ صورتها وذكرها في وعي ووجدان الأجيال اللاحقة لجيل النكبة.
- نريد لهذا المشروع أن يكون خطوةً مركزيةً ومؤثرةً تضاف إلى ما أنجز سابقًا، من مختلف الجهات المعنية، للتأكيد على حق العودة إلى اللجون، والانتقال من مرحلة التوثيق والتأريخ والأرشفة وحفظ الذاكرة إلى مرحلة العمل التطبيقي والملموس.
- نسعى من خلال هذا المشروع إلى تعزيز إيمان أبناء جيلنا بالعودة، وأن إمكانية تحقيقها ليس مستبعدًا ولا مستحيلًا، وأنها يمكننا الاقتراب منها رويدًا رويدًا وبخطى ثابتة إن توفرت الإرادة الفردية والجماعية، وترجمت إلى عملٍ مهنيٍّ ومنظم. ونطمح إلى أن يساهم هذا المشروع كذلك في إغناء الوعي وتوسعة رقعة المعرفة والاطلاع على قضية اللجون وأهلها واللاجئين الفلسطينيين عمومًا.
- قمنا، وتمهيدًا لإنشاء هذا المخطط، ومن خلال لقاءاتٍ تدريبيةٍ، وجولاتٍ، ومحاضراتٍ، ومشاهدة أفلام، وغير ذلك، بالاطلاع على تاريخ الشعب الفلسطيني وواقع حياته من مختلف جوانبها قبل النكبة، وكذلك تناول مصطلح النكبة وسيرورة الأحداث التي أدت إلى حصولها، وتناول تاريخ اللاجئين الفلسطينيين في كافة أماكن تواجدهم، وواقع ما هم عليه اليوم، وتاريخ اللجون ومنطقتها وواقعها اليوم، والاستماع إلى تجارب شخصية لأناس عاشوا في اللجون وشهدوا تهجير أهلها وتدميرها، وكل ذلك أسعفنا في اتخاذ قراراتنا خلال دراسة هذا المشروع ووضع توجهاته.

أعضاء المجموعة: أفنان إغبارية، أحمد جبارين، أنس جبارين، دينا الغفاري جبارين، روزالين حصري، سجاد محاجنة، شادن درويش، عامر قحاش، عمر سمي، فهيمة محاجنة، محمود جبارين، محمد كيوان، محمد وحيد محاجنة.

أشرف على المجموعة: علي مواسي.

شكر لكل من: المحامي توفيق سعيد، وجمعية "بسمة أمل"، والمهندس سليمان فحماوي، والمهندس المعماري شادي حبيب الله، والمخطط عروة سويطات، والباحث وجدي جبارين، ومركزة المشروع نداء نصار (بلدنا)، وكل من ساهم في إنجاح المشروع.

# أهداف

- إعادة تعزيز دور قرية اللجون التاريخي في المنطقة وجعلها هدف للتطوير الصناعي والإنتاج الزراعي وحقل خصب للأكاديميين.
- ربط القرية ما بين محور الحداثة والبيئة العصرية والمحور العاطفي المرتبط بالذاكرة، وذلك لتجنب الصدمة والشرخ الكبير ما بينهما لدى سكانها العائدين
- توفير بيئة سكنية عصرية مربوطة ببني تحتية متكاملة، وتجسيد البعد العاطفي بوسطها
- تعزيز الروابط بين اللجون والبيئة المحيطة، من قرى ومدن، وربطها بشبكة المواصلات
- تواصل اهالي اللجون مع باقي سكان المنطقة، الاشتراك بإقامة مشاريع اقتصادية، ثقافية واجتماعية، والعمل كوحدة واحدة.

## فئة الهدف

### سكان اللجون

- تعزيز فرص العمل لدى أهالي القرية عبر استغلال موقعها المهم والاستراتيجي.
- توفير معاهد أكاديمية تخدم طلابها وطلاب المنطقة.
- تعزيز الاهتمام الثقافي والفني.

### سكان بلاد الروحة ووادي عاره

- ارتباط بمشاريع اقتصادية وتنموية.
- تواصل اجتماعي.

### سكان البلاد

- جعل اللجون مدخل ثقافي وجسر تواصل ما بين شمال فلسطين، مركزها والجنوب
- الاستفادة من الانتاج المحلي.

# بلاد الروحة

• **المبنى الطبوغرافي:** تتكون بلاد الروحة من هضبة منبسطة تقع بين جبال ام الفحم جنوبا وجبال الكرمل من الشمال , اما معدل طولها فيصل الى 17 كم ومعدل عرضها 13 كم وتقرب مساحتها 220 كم<sup>2</sup> . متوسط ارتفاع هذه الهضبة 200-250م فوق سطح البحر باستثناء مرتفعين يزيدان قليلا , الاول 400 م جنوب شرقي الكفرين ويدعى مرتفع الراس, والثاني يقع شمالي عين ابراهيم ويصل الى 401 م

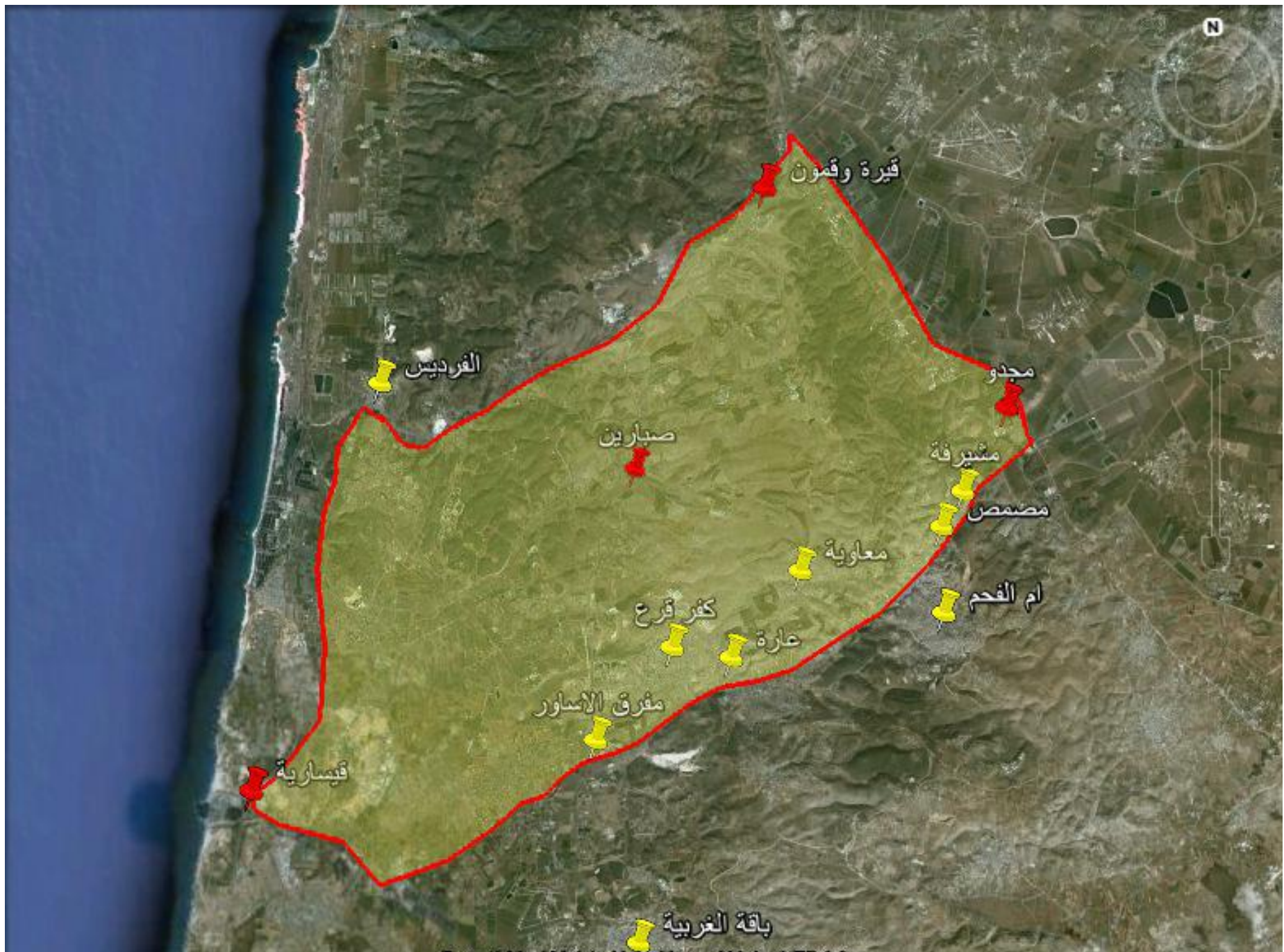
## حدودها

الحدود الشمالية : يمكن اعتبار واد الملح الحد الشمالي للروحة والتي تمتد من جنوب قرية الفريديس باتجاه قرية وقامون (حيث اقيمت يكنعام) مرورا الى مجدو. الجنوبي- شرقي : طريق وادي عارة مرورا من تل الاساور حتى مجدو. الحدود الغربية: غير محددة بشكل دقيق كونها تتداخل مع الساحل الفلسطيني .

## قرى

**الروحة:** ضمت الروحة 34 قرية عربية اشهرها قرية صبارين والسنديانة وقد هجرت غالبية قرى الروحة اثر الاعتداء الصهيوني المباشر على القرى والمجازر التي ارتكبت في بعض قراها مثل صبارين, ام الشوف , اللجون, ابو زريق.





قبرة وقمون

الفرديس

مجدو

صبارين

مشيرفة

مضمص

معاوية

ام الفحم

كفر قرع

عارة

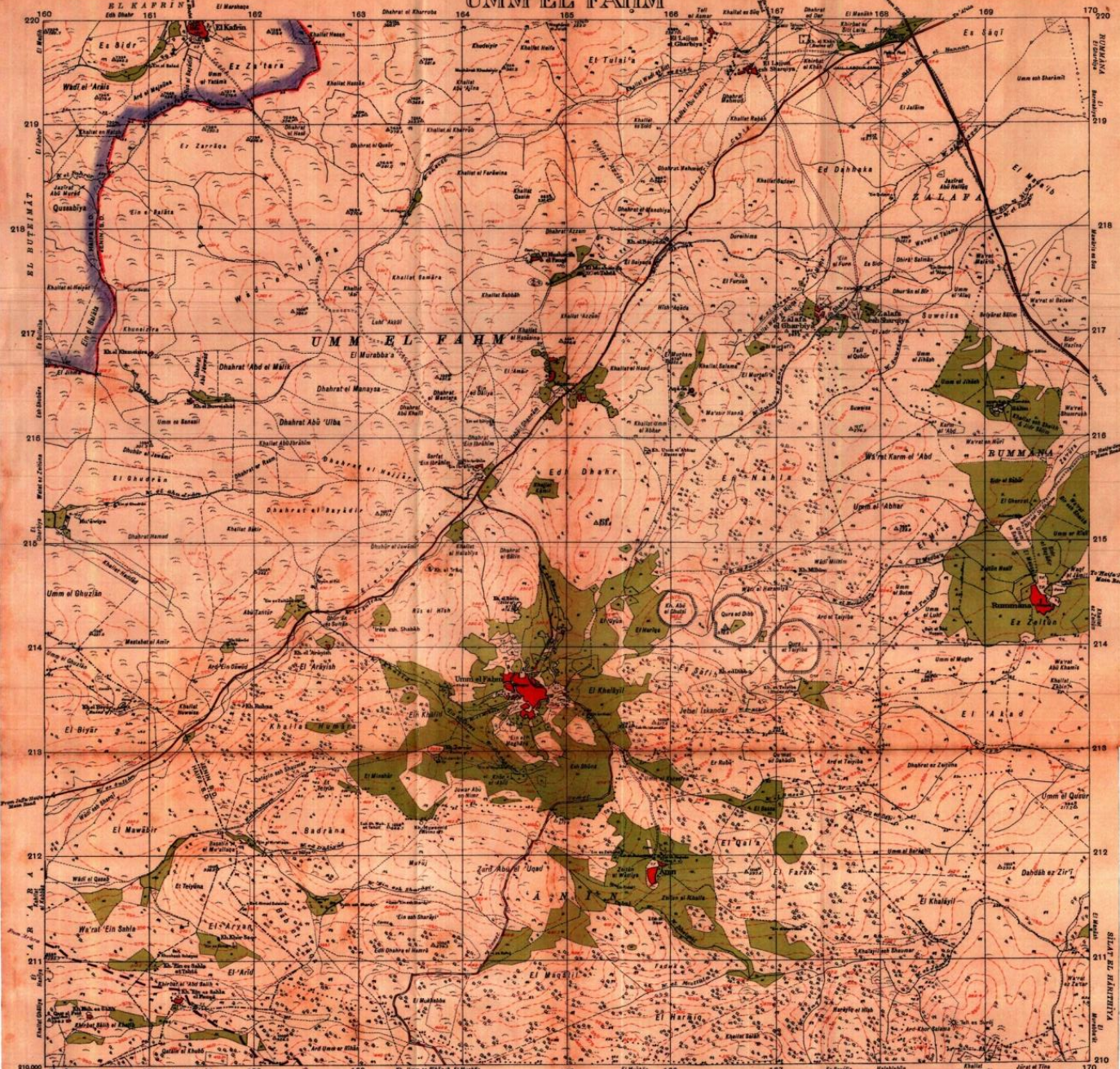
مفرق الاساور

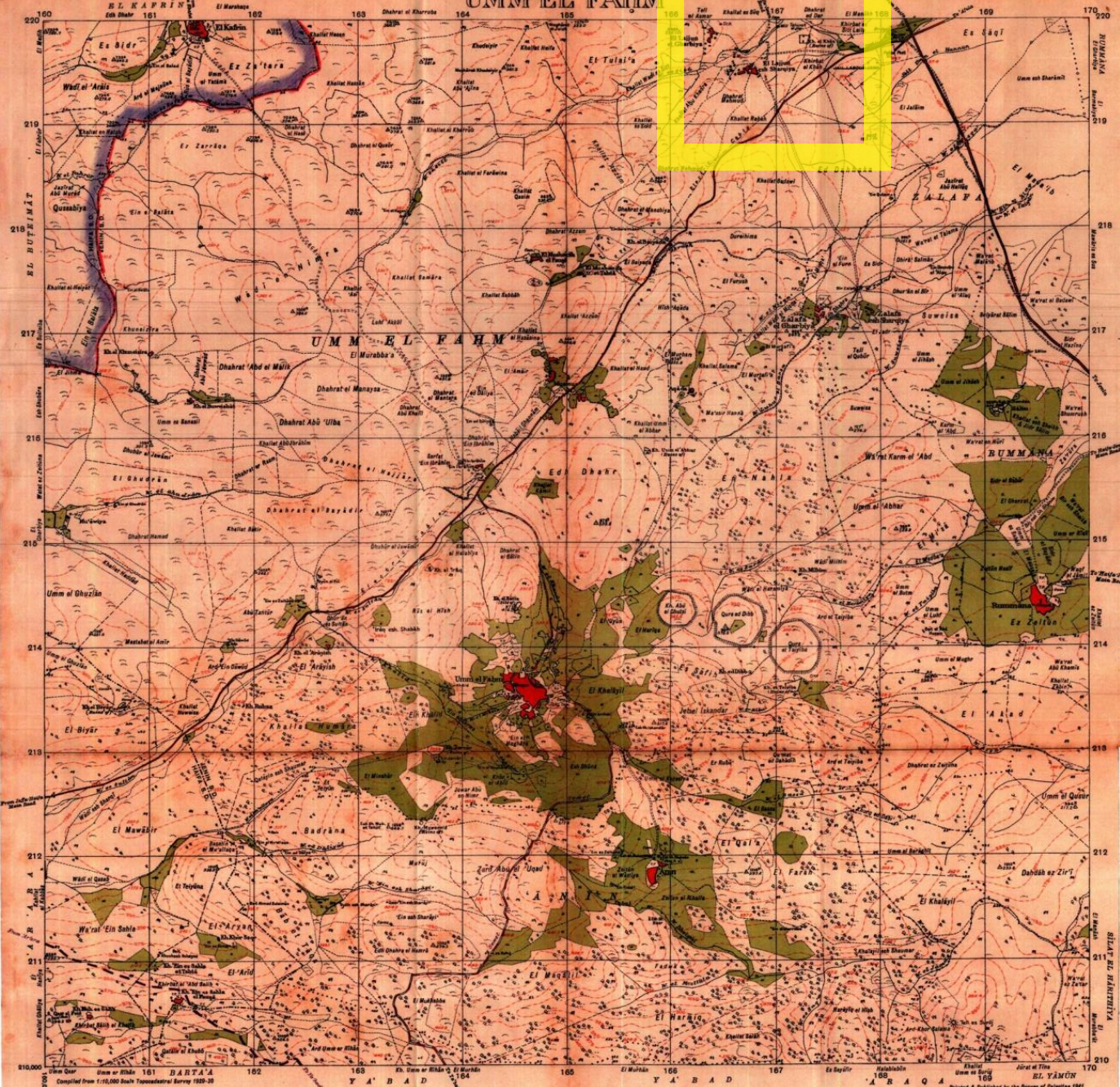
قبسارية

باقة الغربية

اسم القرية	مساحة ارضها عام 1948	عدد سكانها عشية عام 1948	..سكانها اليوم متواجدون في
الريحانية	1930 دونماً	278 نسمة	سوريا ولبنان والاردن
الشونة		اخر احصائات في عام 1931 : 1429 نسمة	اغلبهم يتواجدون في الداخل الفلسطيني
صبارين	25.3 دونم	عام 1945 كان عدد السكان 1700 نسمة	يتواجد معظم اللاجئين منها في مخيمات طولكرم وجنين وإربد وبعضهم يتواجد في قرى الفريديس وعرعره والناصره وبرطعة وبقافة الشرقية
الغبية الفوقا , الغبية التحتا , النغنية	12139	كان عدد السكان عام 1945 : 1130 نسمة	قسم منهم في الداخل الفلسطيني وقسم في مخيمات جنين
قنّير	11331 دونماً	870 نسمة	يتواجد لاجئو القرية في الرصيفة وعمان ومخيمات اللاجئين في الأردن وسورية وفي مخيم جنين ومخيم نور شمس وطولكرم وقرها كعتيل وكفر رمان وبعض قرى وادي عاره ككفر فرع وعاره وبرطعة
قيرةوقامون	لا توجد احصائات واضحة..	عام 1945: 690 نسمة	بعد النكبة هجروا الي مناطق قريبة من القرية , كما وان قسم منهم يتواجد في مخيمات لبنان
الكفرين	10882 دونماً	1067 نسمة	مخيم جنين، مخيم نور شمس، مخيم الفارعة، عمان،إربد ، عكا ، أم الفحم، معاوية، وحي عين إبراهيم الفحماوي
اللجون	77242 دونماً	1127 نسمة	في الداخل الفلسطيني والكثير منهم في مدينة ام الفحم
المنسة	12272 دونماً	1392 نسمة	مخيمات اللاجئين في جنين
السنديانة	15172 دونماً	1450 نسمة	مخيمات جنين وطولكرم ورام الله , مخيم اليرموك في سوريا

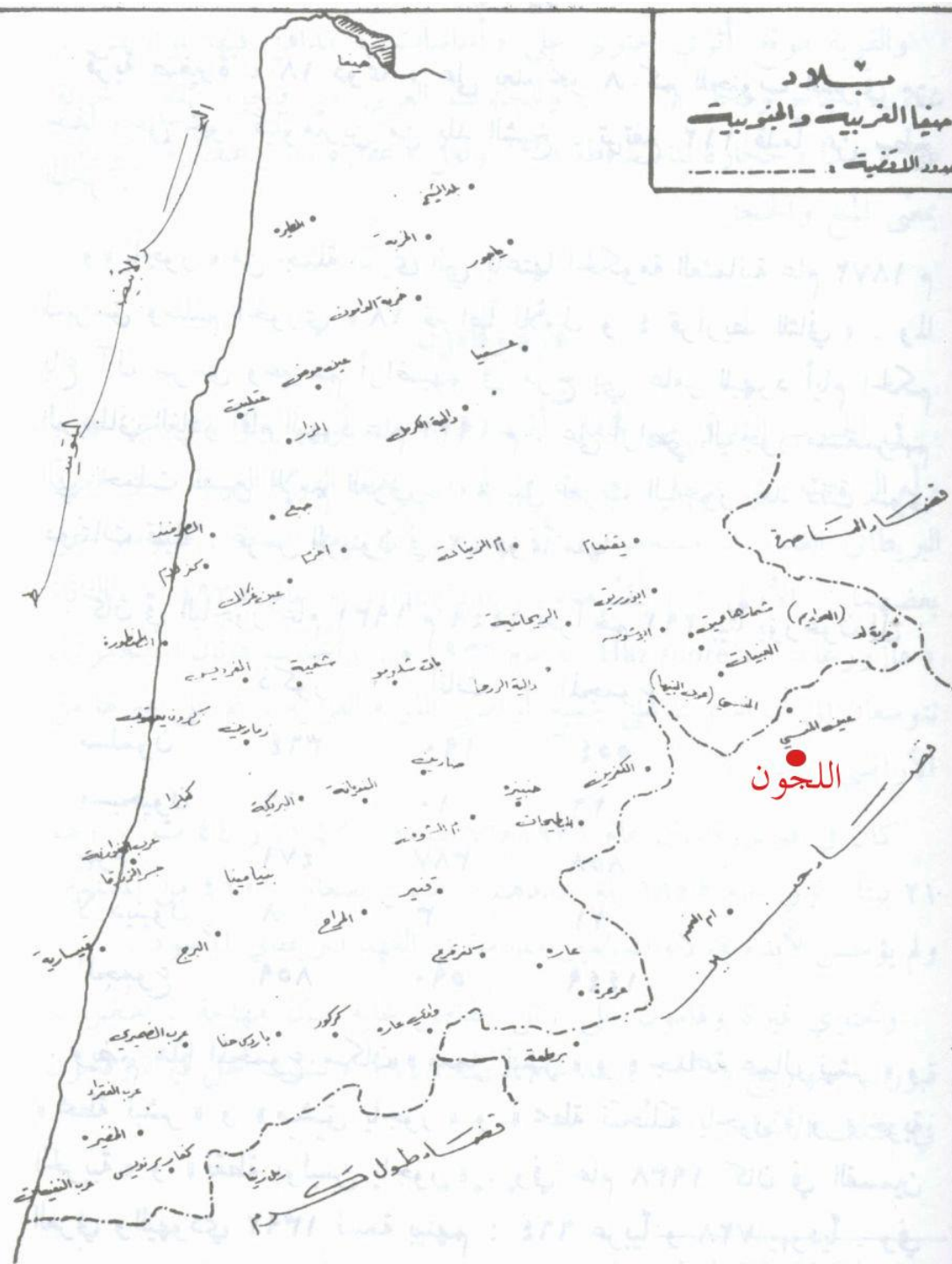
معلومات ..	سكانها اليوم متواجدون في ..	عدد سكانها عشية 48		
ارض صالحة للزراعة . تستخم حالياً مرعى للمواشي وغير مأهولة بالسكان . شمال القرية توجد مستعمرة .	لم يذكر شيء عن مصير الرجال ، النساء توجهوا في ال 48 نحو جنين .	+550	6493 دونم	ابو زريق
وجود وادي ونبع على اطراف القرية . جنوب القرية مستعمرة مشمار هعيمق . والان هي منطقة مسيجة تستخدم كمرعى للمواشي .	-	830 – 1931 +720 – 1945	8960	ابو شوثة
مزرعة ، تربية دواجن . مستعمرة "غفعت" موجودة على اراضي القرية الى الجنوب من موقعها .	-	+480	7426	ام الشوف
اقرب مستعمرة للقرية " ايفن ايتسحاق " . على ضفاف القرية يوجد ينابيع وابار .		+290	4845	خبيزة
صالحة لزرع الحمضيات ، والانا راضي فارغة .	-	غير متاح	5291	خربة برج
مياه مجاورة للقرية ، والارض صالحة للزراعة ، مقبرة قريبة من اراضي القرية ، رومتنبشيه على اراضي القرية حاليا .	-	+600 -1945 280 عرب 320 يهود	10008	دالية الروحة
ارض غير مستغلة	-	+110	8557	البطيمات
بستان افاكتو على اراضي القرية حالياً ، مقبرة وبئر .	-	+240	1930	ريحانية
تكثر فيها شجر التين والزيتون	ام الفحم	-	-	البويشات





# القرى المهجرة :

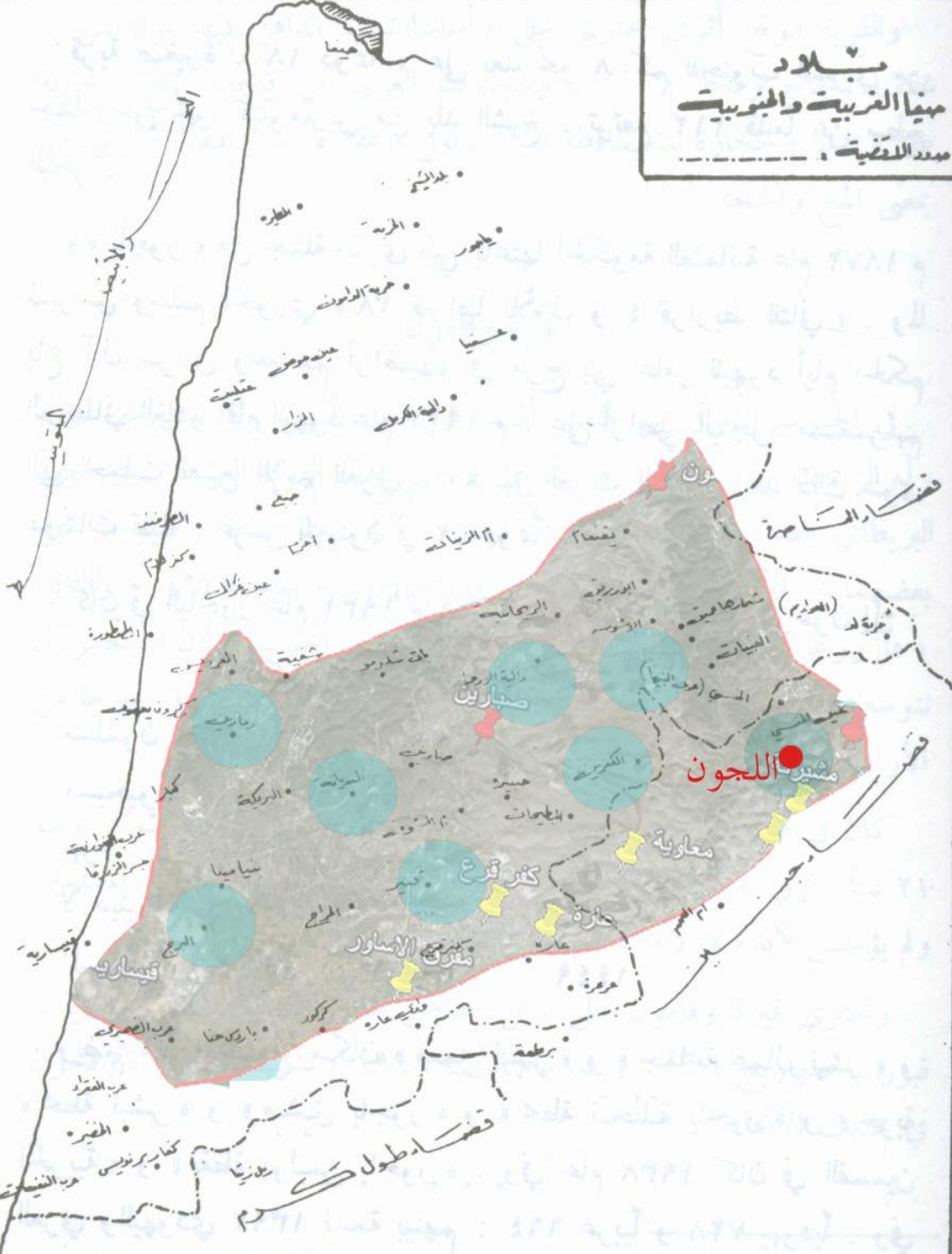
- ابو زريق
- ابو شوشة
- ام الدفوف
- ام الشوف
- ام العلق
- البرج
- ابريكة
- البيار
- البطيمات
- البويشات
- الجعارة
- خبيزة
- دالية الروحة
- الريحانية
- الشونة
- صبارين
- الصفصافة
- الغبية الفوقة
- الغبية التحتا
- النفغنية
- قنير
- قيرة وقامون
- الكفرين
- اللجون
- المنسة
- السنديانة.



بلاد  
مهنيا الغربية والجنوبية  
محدد اللقضية

نسعى في اللجون إلى إقامة بؤرة  
سكنية على مسطحها التاريخي،  
من خلالها يتم توفير حق العودة  
لسكانها ، حيث تضم إلى  
مسطحها سكان الخرب الأربعة  
التي كانت تشكلها:

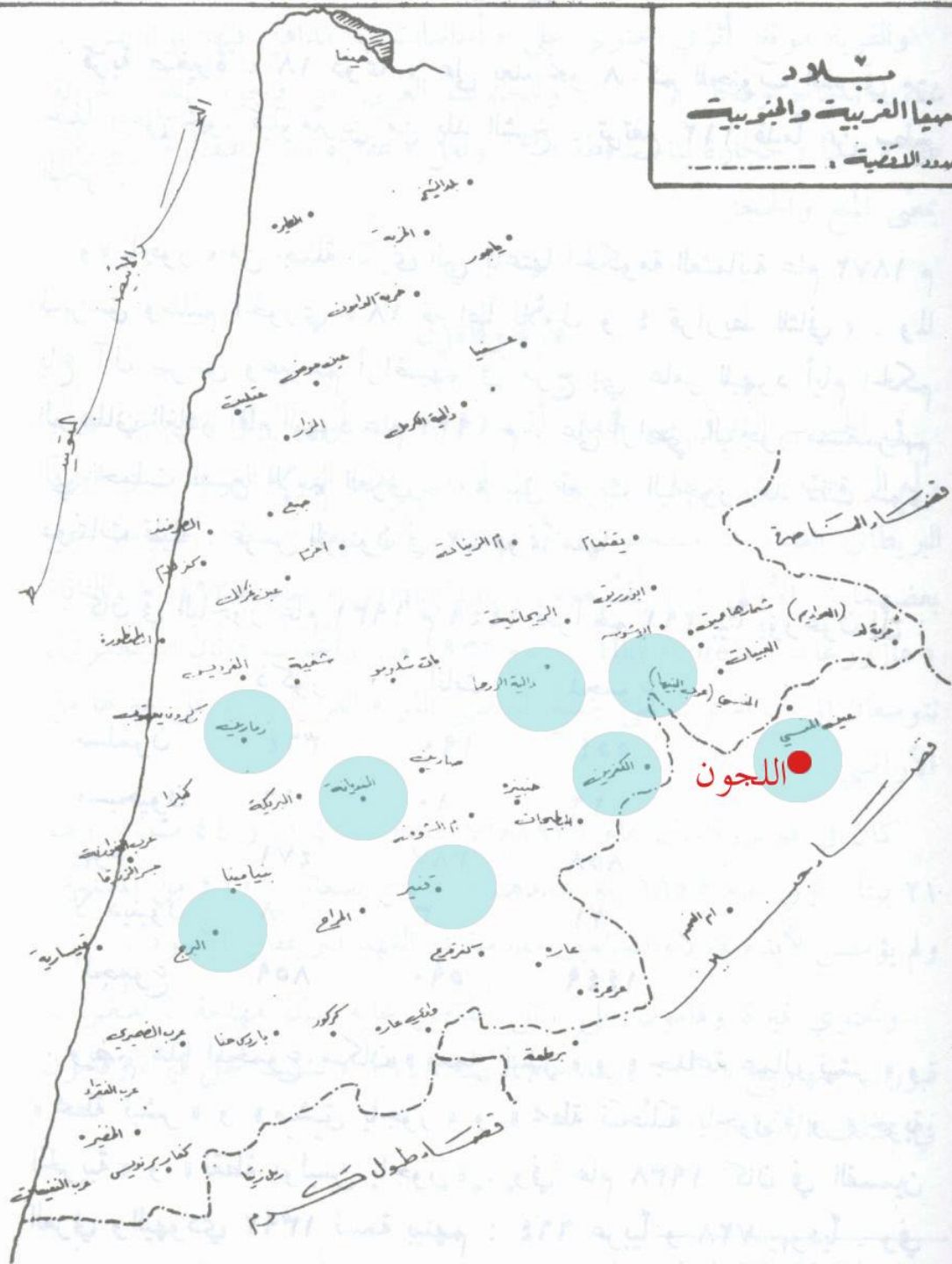
- الفوقا
- التحتا
- القبلية
- ظهر الدار



بلاد  
منيا الغربية والمنغويت  
حدود المقضية

نسعى في اللجون إلى إقامة بؤرة سكنية على مسطحها التاريخي، من خلالها يتم توفير حق العودة لسكانها ، حيث تضم إلى مسطحها سكان الخرب الأربعة التي كانت تشكلها:

- الفوقا
- التحتا
- القبلية
- ظهر الدار





أراضي المشاع  
8,931 دونما

أراضي المشاع  
8,931 دونما

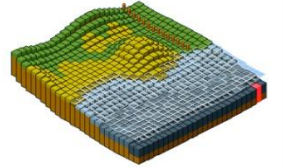
عدد سكانها عام 2013  
16000 نسمة

عدد سكانها عام 1948  
1280 نسمة

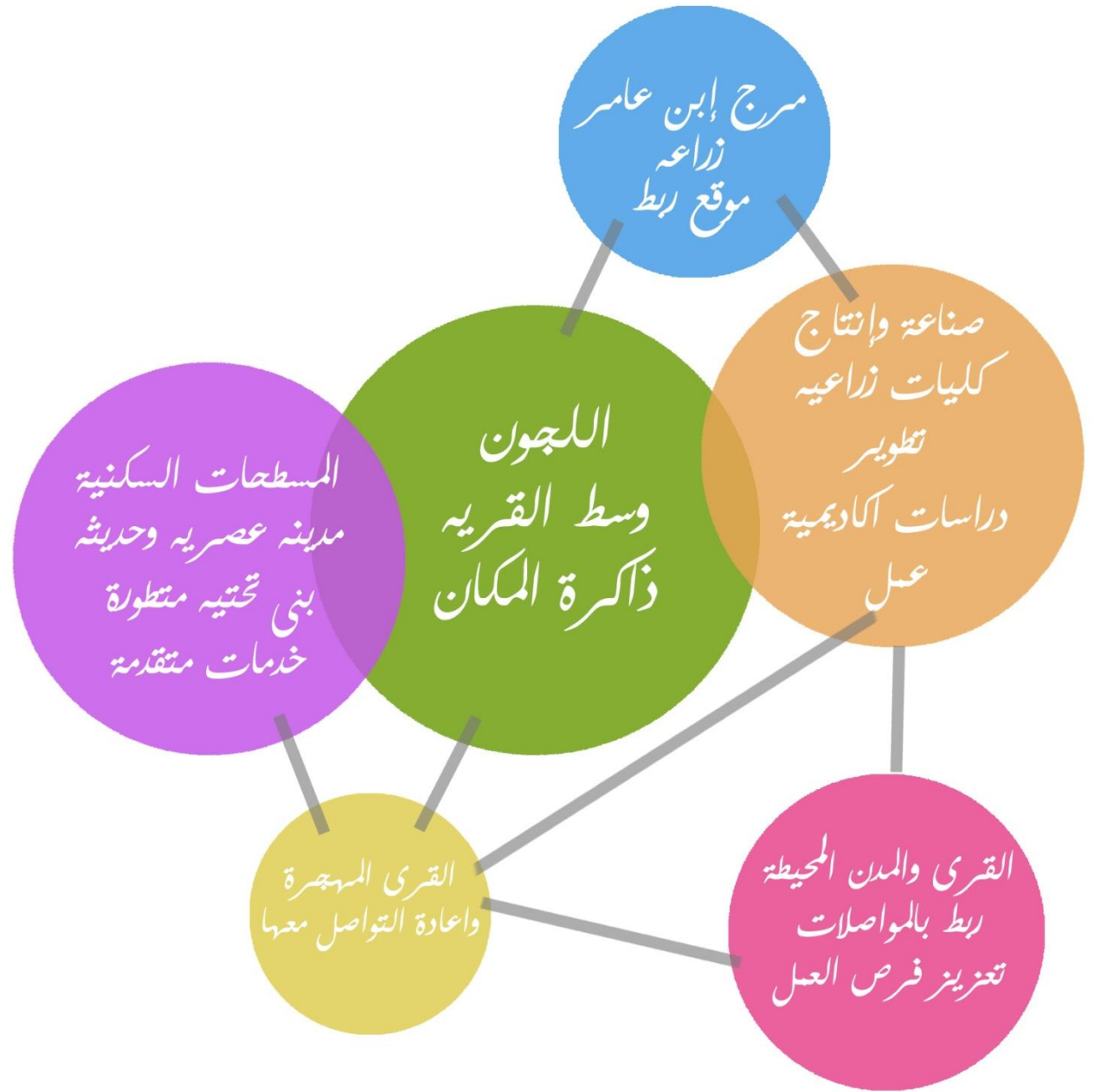
عدد سكانها عام 1945  
1103 نسمة

عدد سكانها عام 1922  
417 نسمة

مساحة أراضيها  
77,242 دونما



ربط اللجون بالقرى والمدن المحيطة، وتحويلها إلى موقع جذب للمنطقة واستعادة موقعها الفاعل والتاريخي عبر الصناعة والإنتاج، والدور الأكاديمي الهام، الذي قد يتمثل بإنشاء كلية للأبحاث الزراعيه وتجهيزها كبيئة خصبة لاستقطاب الأكاديميين وتوفير فرص العمل، بالإضافة الى احتوائها للنشاطات الفنية، الثقافية والاجتماعية.



# الموقع



شارع الدخول الى  
القرية واتصاله  
مع شارع 65

65

Data SIO, NOAA, U.S. Navy, NGA, GEBCO  
© 2013 ORION-ME  
© 2013 Gisrael  
Image © 2013 DigitalGlobe

Google earth

פריטים אחרים בתצוגה התלת-מימדית



מوقع מסطح القرية  
عام 1948

المقبرة

Data SIO, NOAA, U.S. Navy, NGA, GEBCO  
© 2013 ORION-ME  
© 2013 GIsraël  
Image © 2013 DigitalGlobe

Google earth  
פריטים אחרים בתצוגה התלת-מימדית



مسطح القرية  
المقترح

65

Data SIO, NOAA, U.S. Navy, NGA, GEBCO  
© 2013 ORION-ME  
© 2013 Gisrael  
Image © 2013 DigitalGlobe

Google earth

פריטים אחרים בתצוגה התלת-מימדית



مركز القرية  
المقترح

65

Data SIO, NOAA, U.S. Navy, NGA, GEBCO  
© 2013 ORION-ME  
© 2013 GIsrael  
Image © 2013 DigitalGlobe

Google earth  
פריטים אחרים בתצוגה התלת-מימדית



מناطق خضراء محيطة  
حدائق وممرات للمشبي

65

Data SIO, NOAA, U.S. Navy, NGA, GEBCO  
© 2013 ORION-ME  
© 2013 Gisrael  
Image © 2013 DigitalGlobe

Google earth  
פריטים אחרים בתצוגה התלת-מימדית









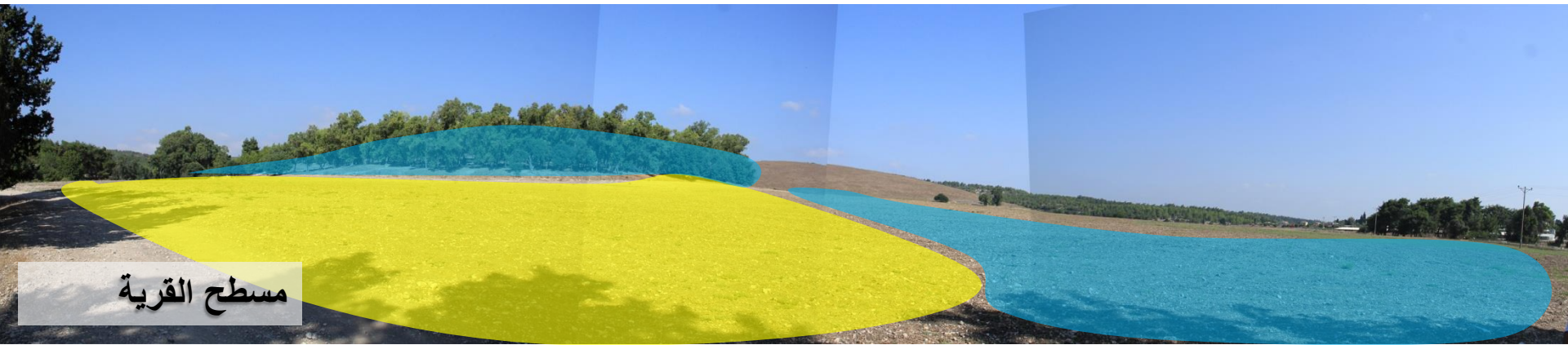


مسطح القرية



مسطحات البناء

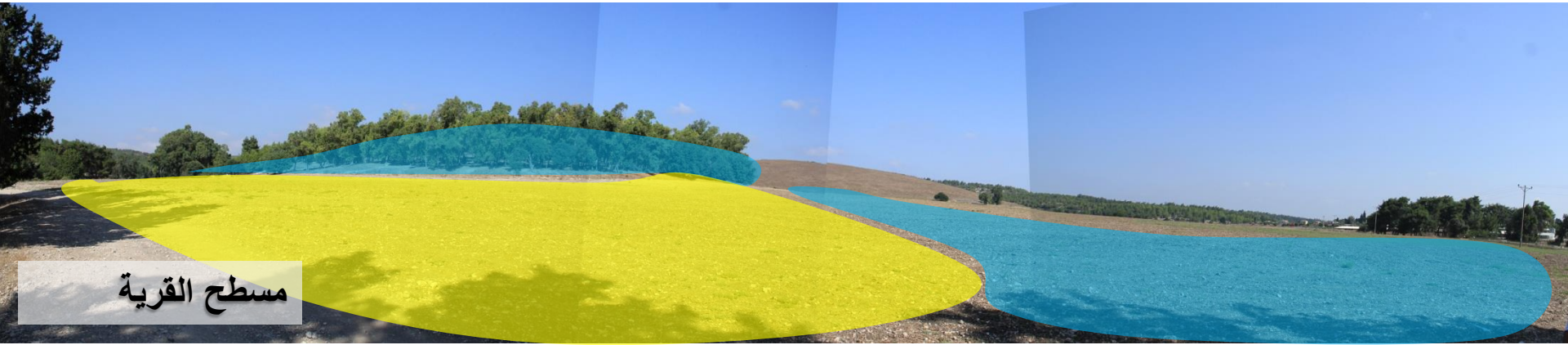




مسطح القرية













مسطح القرية







مسطح القرية



مسطحات البناء

# الموقع العام



# قرية اللجون 1948

קיבוץ מגידו, מגידו, 9230  
מوقع مسطح القرية  
عام 1948

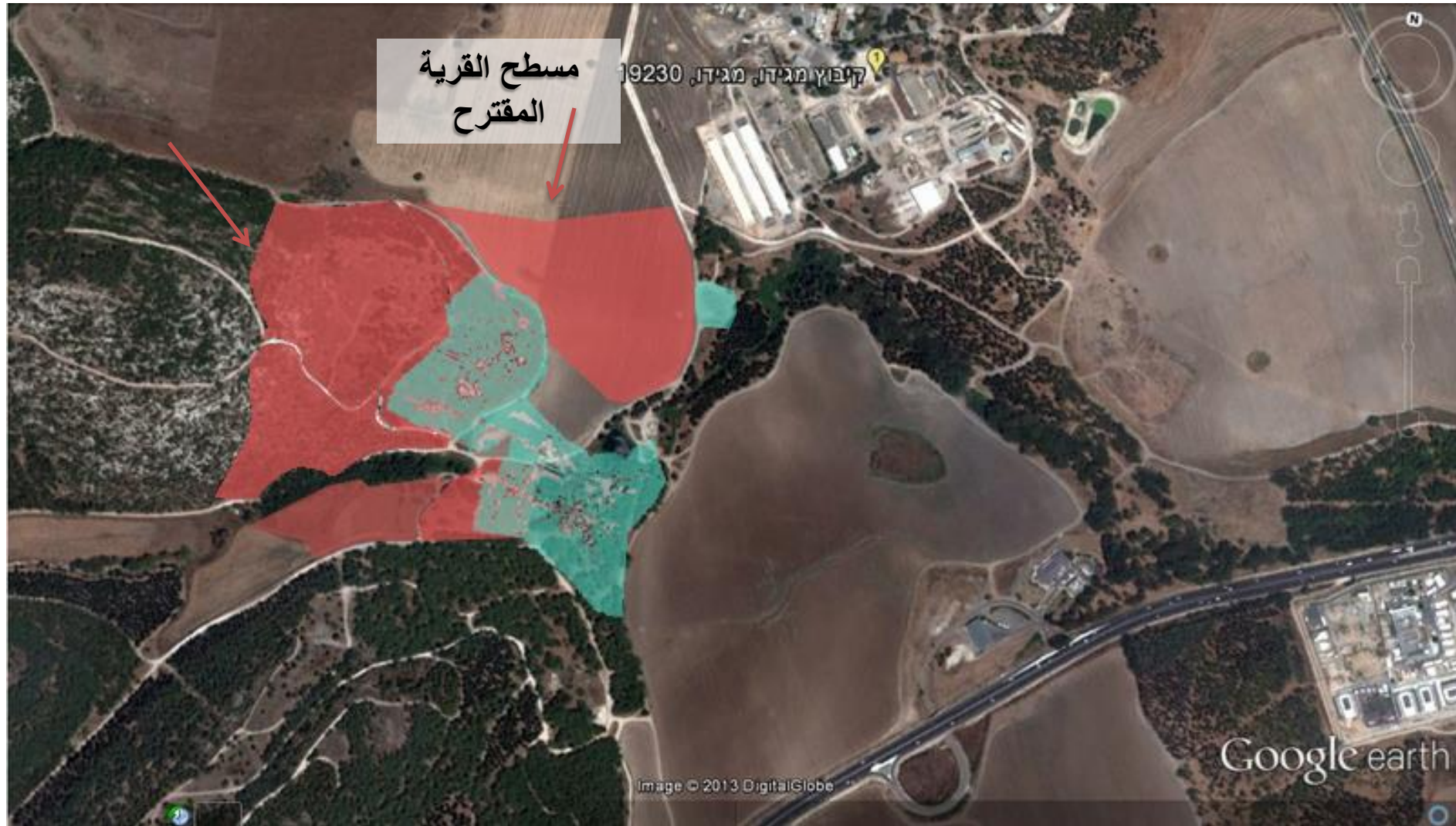
المقبرة

Google earth

Image © 2013 DigitalGlobe



# قرية اللجون – المسطح التوسعي وفقاً لنسبة الازدياد الطبيعي للسكان



קיבוץ מגידו, מגידו, 19230

مناطق خضراء محيطة  
حدائق وممرات للمشاة

Google earth

Image © 2013 DigitalGlobe



קיבוץ מגידו, מגידו, 19230

خلق إحتواء جديد محاط بمسطحات  
سكنية، يقوم بعملية تجميع وتوزيع الحركة  
نحو باقي اجزاء المنطقة

Image © 2013 DigitalGlobe

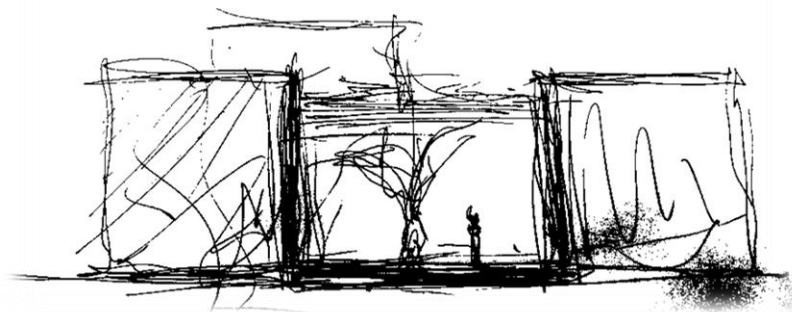
Google earth

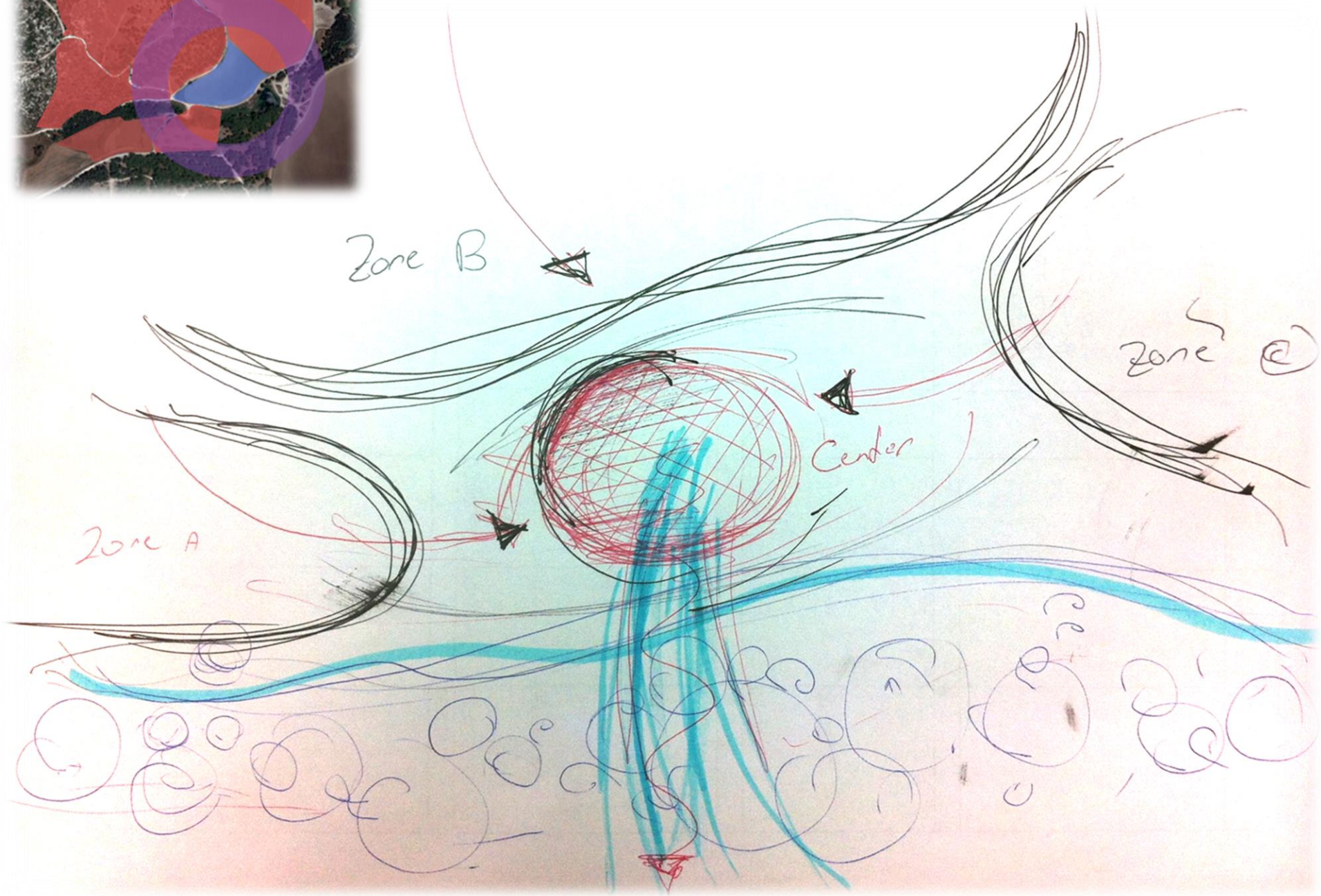
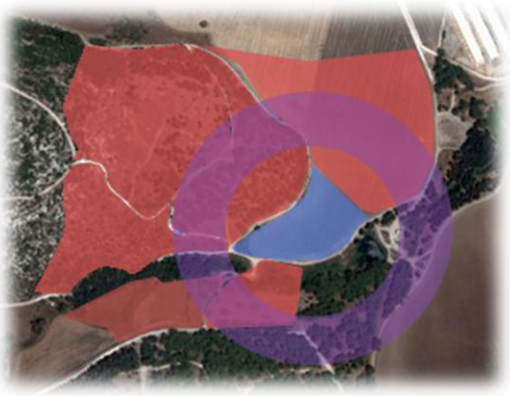
# CONCEPT - الفكرة المضمونية لقرية اللجون

تتعمد الفكرة المضمونية في المشروع على خلق نواة حيوية، تجسد ذاكرة المكان، حيث يراعى بها بعد الذاكرة والارتباط بصور القرية القديمة وإمتداد للشكل المعماري للقرية وفراغاتها الحضريه. هذا المكان يشغل دوراً هاماً في تجنب الصدمة العاطفية والشرح العميق بين الذاكرة والحدائه العمرانيه، وعدم تفريغ القرية من ابعادها الانسانيه، التاريخيه والتراثيه. سوف يتم تجسيد وسط القرية بتمط معماري خاص ومختلف عن باقي ارجائها، إعتماًداً لدراسات متعلقة في بناء القرية الفلسطينيه. هذا المشهد الجديد للحيز التاريخي يضم مرافق عامة، خدماتيه، ثقافيه واجتماعيه، وأماكن تجمع مفتوحة، بالاضافه الى احتضانها لنشاطات ثقافيه متعددة

# الحوش

تعني كلمة الحوش في العربية "الفناء"، وهو المكان الذي لطالما اعتبر من أساسيات المنزل في القرى الفلسطينية، حيث أنه نقطة اللقاء التي يجتمع فيها أفراد الأسرة في فضاء مشترك. ومن هنا تم استيحاء الفكرة المضمونه للمشروع، وذلك بتكوين فضاء مشترك، محاط بمباني تعتمد في طرازها المعماري النمط النموذجي للعمارة الفلسطينية، وتتوسطها ساحة تجمعية تضم مدرج مفتوح للنشاطات الفنية والثقافية







المخطط العام

خدمات عامة

خدمات عامة

خدمات عامة





مقهی



دائرة الفنون



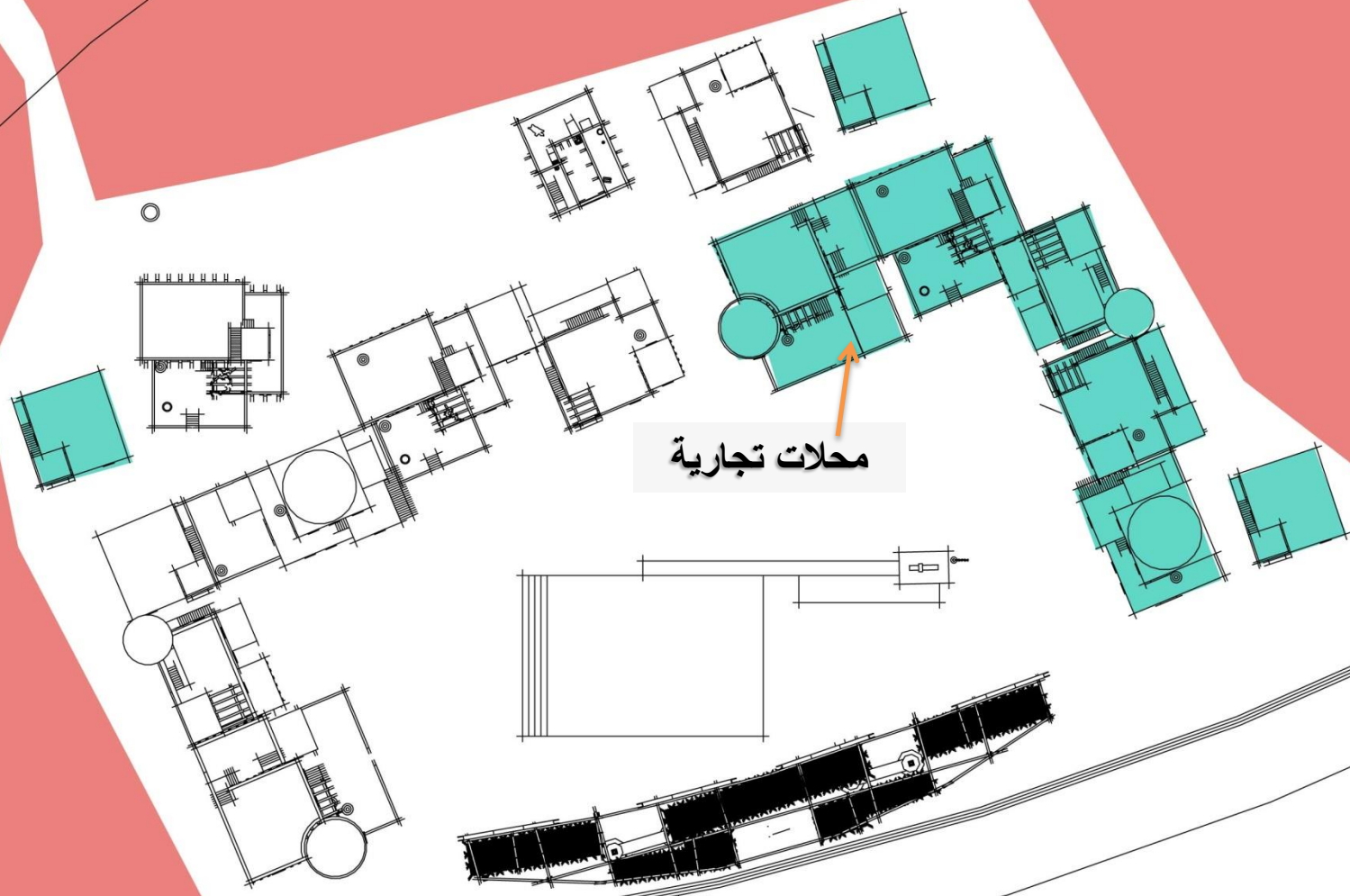
مرکز تاریب  
للحرفیین



مرکز تالیف  
للحرفیین



محلات تجارية

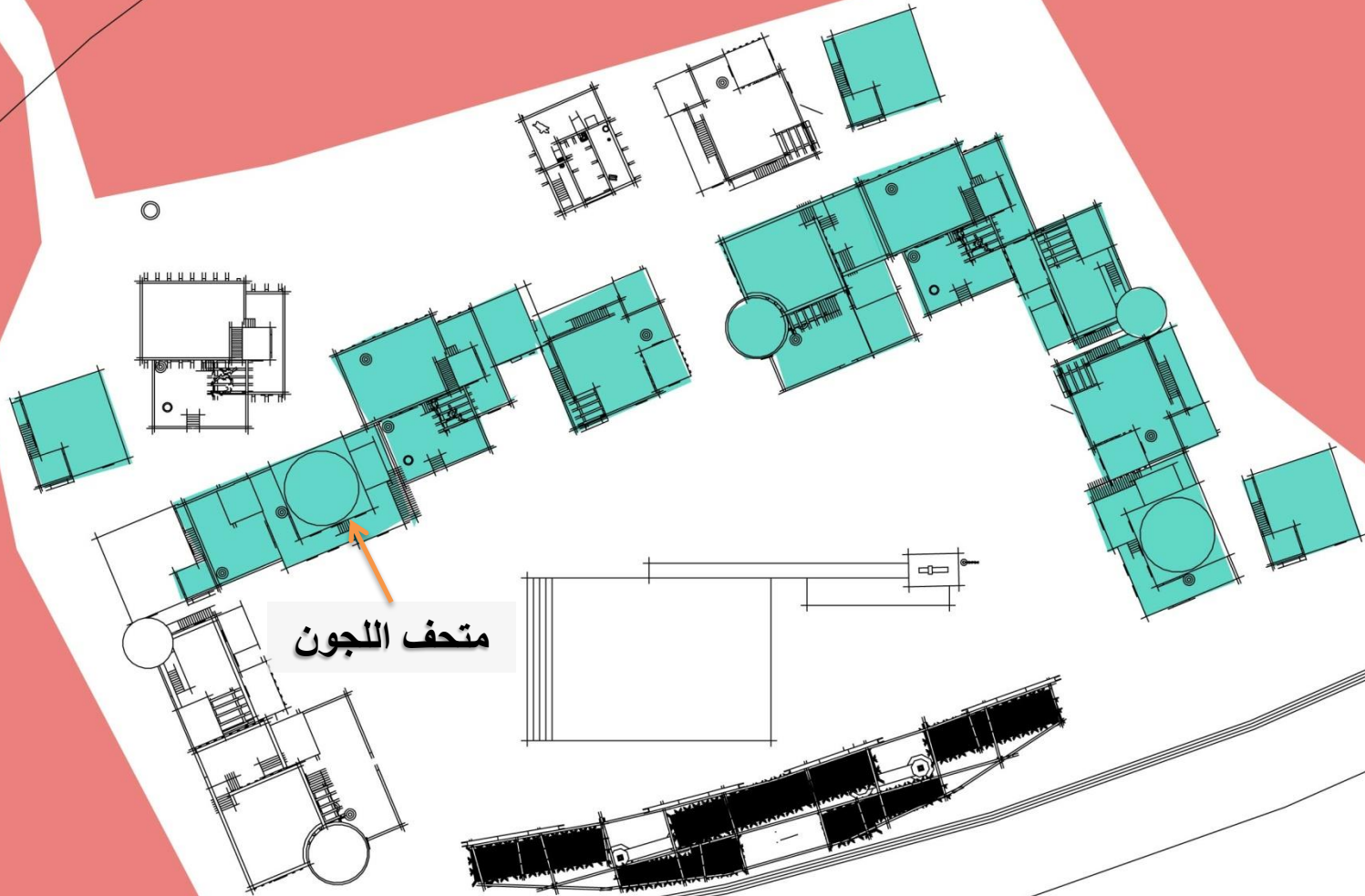


المكتبة العامة



جمعية حماية الطبيعة





متحف اللجون

محلات تجارية



مقاهي ومطاعم





فندق للسائحين



ساحة تجمعية ومدرج مفتوح  
للعروض الفنية والثقافية

